

HP ALM som stöd under implementationslivscykeln av standard applikationer

2012-09-13

Vilka är vi?



Sarah Eriksson, konsult på Connecta inom Enterprise Solutions. Sarah arbetar som testledare för standardapplikationer och BI-lösningar.



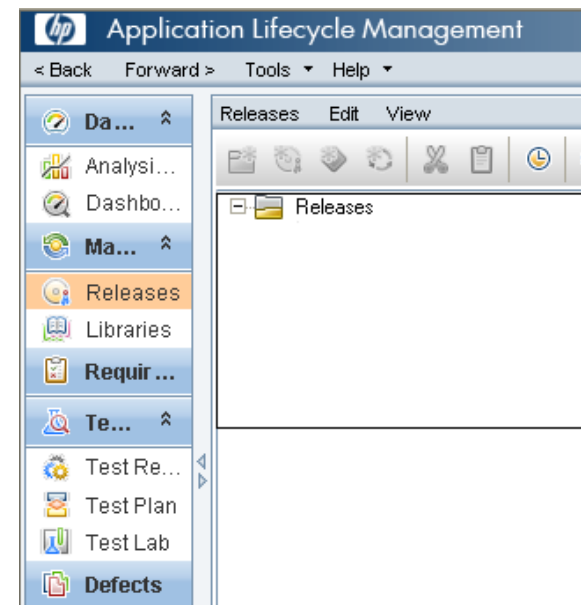
Per Nordlander, konsult på Connecta inom Enterprise Solutions. Per arbetar som testledare för egenutvecklade applikationer och standardapplikationer och har tidigare ansvarat för testarbetet för två större Oracle implementeringar.

Syfte

- Presentationen kommer ge en bild på hur HP ALM praktiskt kan användas vid implementering av standardapplikationer
- Vi kommer ta upp egna erfarenheter och dela med oss av det som vi upplever som framgångsfaktorer både ur ett testledare och HP ALM perspektiv.

Agenda

- Releasehantering
- Krav
- Test
- Defekter
- Uppföljning och Kvalitet



Releasehantering - projektets delleveranser

- Förståelse för projektets leveranser och risker
- Identifiera behovet av uppföljning och nyckeltal för rapportering
- Framgångsfaktorer
 - Kommunikation mellan projektets releaseansvarig och testledare
 - Tidigt fastställa testnivåer som projektet ska utföra och önskar uppföljning på
 - Bygg in flexibilitet
 - Undvik bygga in tidsperspektiv i releasenamn om möjligt
 - Undvik bygga in leverabler i releasenamn om möjligt

Releases

Requirements

Test Plan / Lab

Defects

Analysis View

Krav

- Inventera befintliga affärsprocesser och jämför med leverantörens processer
 - Dokumentera processerna och ingående roller
 - Identifiera kundens affärskritiska processer som gör dem konkurrenskraftiga och som eventuellt skiljer sig från leverantörens rekommenderade processer
 - Möjlighet att importera processerna till ALM och krav kan knytas till dessa
- Identifiera behov av anpassningar av applikationen
 - För varje anpassning dokumentera affärsnyttan och tillhörande kostnader
 - Beslutsforum för att erhålla ett formellt ja eller nej
- Bestäm och förankra detaljnivå för krav
 - Krav som stöds av leverantörens rekommenderade processer på övergripande nivå i ALM
 - Krav som kräver anpassning på detaljerad nivå i ALM

Releases

Requirements

Test Plan / Lab

Defects

Analysis View

Krav

■ Framgångsfaktorer

- Endast nödvändiga anpassningar för applikationen
- Tidig kunskap och förståelse för framtida processer
- Rätt detaljnivå på krav i ALM
- Använd prioritering av krav i ALM utifrån ett testprioriteringsperspektiv
 - Krav som kräver anpassning i applikationen hög prioritering
 - Krav som möts av leverantörens standardprocesser lägre prioritering
- Fält för affärsprocess i ALM för att möjliggöra uppföljning per affärsprocess

Krav

New Requirement

* Name: * Requirement Type:

Details | Contacts | Acceptance Criteria

Assigned To:	<input type="text"/>	Author:	<input type="text" value="extpou"/>
Business Process:	<input type="text"/>	Cycle:	<input type="text"/>
Direct Cover Status:	<input type="text"/>	Due Date:	<input type="text"/>
Estimate (h):	<input type="text"/>	Position:	<input type="text"/>
Priority:	<input type="text"/>	Related Systems:	<input type="text"/>
Release:	<input type="text"/>	Requirement Phase:	<input type="text"/>
Reviewed:	<input type="text" value="Not Reviewed"/>	Story Points:	<input type="text"/>
Theme:	<input type="text"/>	Type:	<input type="text"/>

Description | Comments

Submit Close Help

Releases

Requirements

Test Plan / Lab

Defects

Analysis View

Test

- Förankra ansvar för testnivåerna
 - Klargör testnivåansvaret i strategin och kommunicera strategin
 - Krav på överlämning av dokument och kvarvarande defekter etc.
- Tänk flöden och fokusera på avsteg från standard processen
- Kan applikationen leva upp till icke-funktionella krav?
 - Är alla krav kända för leverantören, testa om resultatet är känt?
- Engagera personer från verksamheten tidigt
 - Tydliggör förändring och skapa medvetenhet i organisationen

Releases

Requirements

Test Plan / Lab

Defects

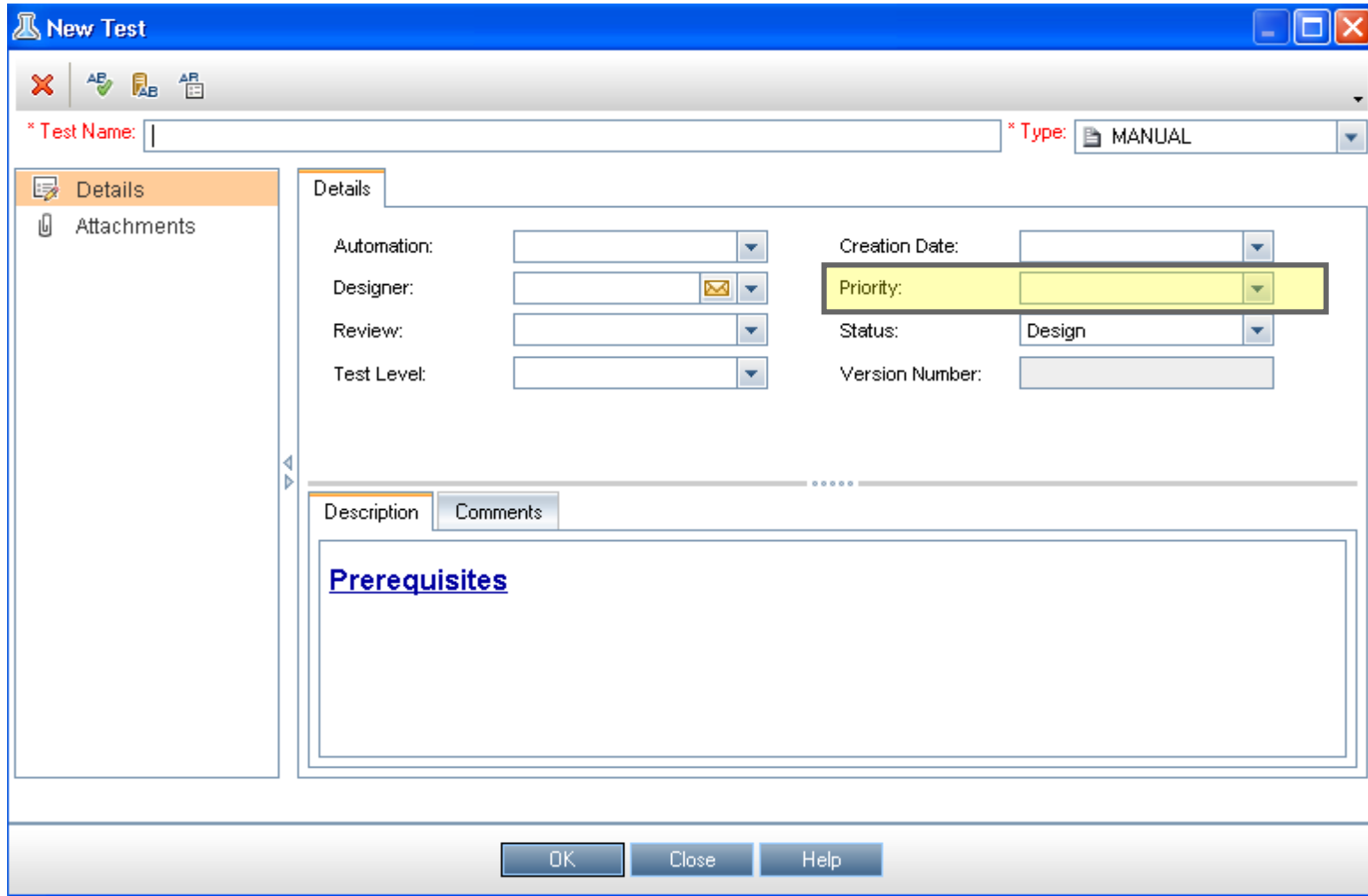
Analysis View

Test

■ Framgångsfaktorer

- Rätt och lämplig detaljnivå på testfall
- Testfall skapas för funktioner och återanvändas till processer
- Erhålla tidig acceptans från verksamheten för framtida processer och nya arbetssätt
- Kritiska och frekvent använda processer ska prioriteras

Test



New Test

* Test Name: * Type: **MANUAL**

Details

Automation:

Designer:

Review:

Test Level:

Creation Date:

Priority:

Status: **Design**

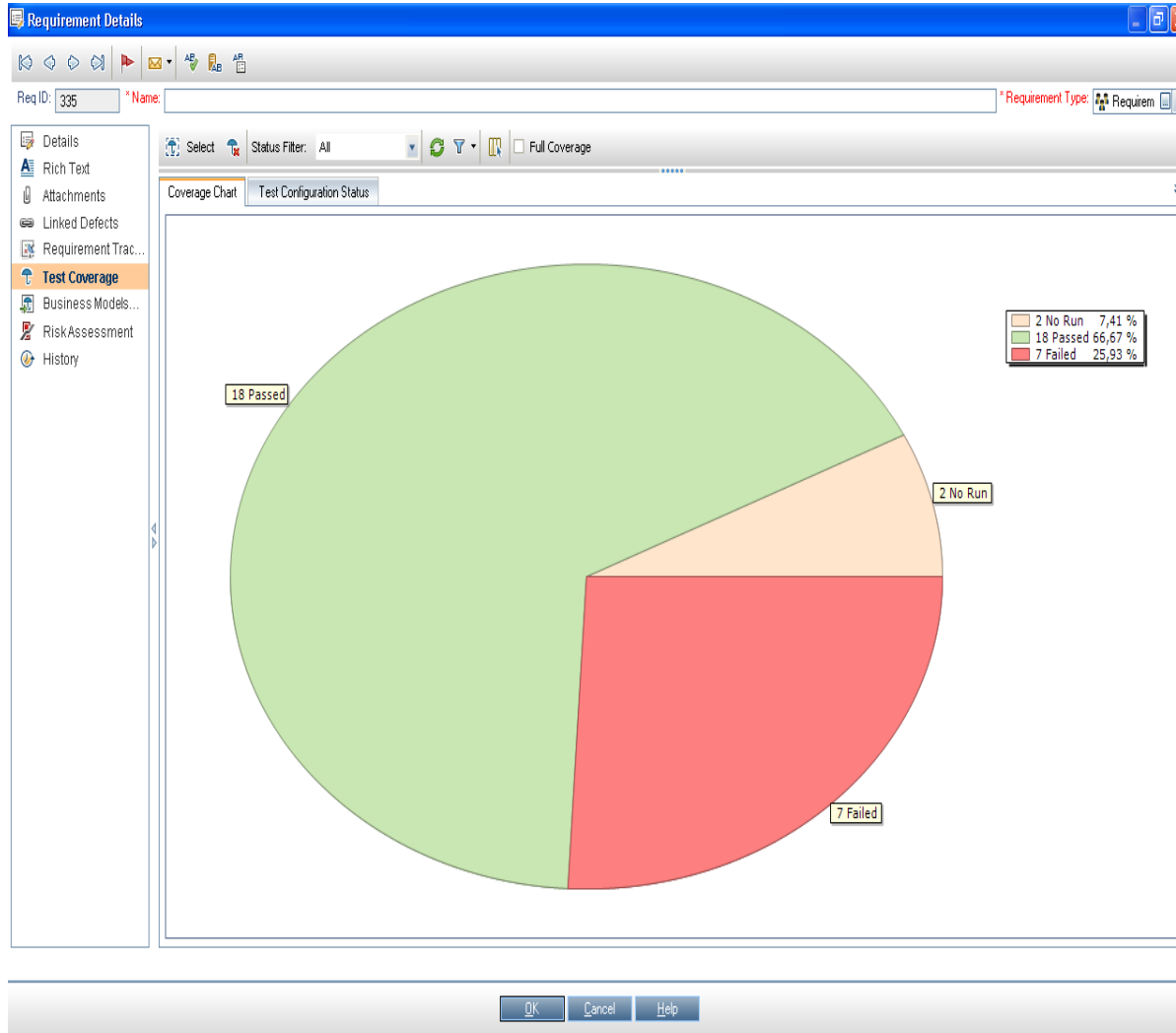
Version Number:

Description **Comments**

Prerequisites

OK Close Help

Testfall ger en bild av kravtäckning



Releases

Requirements

Test Plan / Lab

Defects

Analysis View

Defekt

- Förankra defekthanteringsprocessen
 - Förankra processen och dokumentera den
 - Värdering, prioritering och vem ansvar hanteringen
- Hantering av defekter
 - Tydlighet på vad som är krav och vad som är önskemål
 - Affärsnyttan av att lösa en defekt eller leva med en work-around
 - Konfiguration eller defekt
- Framgångsfaktorer
 - Alla defekter ska loggas
 - Defekter bör vara kopplade till testfall
 - Att använda HP ALM arbetsflöden för att distribuera defekthanteringen
 - Skapa vyer och spara som favoriter i ALM utifrån roller
 - Verksamhetens acceptans av verktyget

Defekt

Application Lifecycle Management

Defects Edit View Favorites Analysis

Filter: Incident Type["03 - Change Request (RFC)"]

Actual Fix Time	Assigned To	Closing Date	Comments	Decision to...	Defect ID	Defect Severity	Status
23	Andreas Hermsanson	2011-09-30	Andreas Hermsanson <enkahe>, 2011-09-00: Is this possible...		43	03 - Medium	Closed
23	Andreas Hermsanson	2011-09-30	Andreas Hermsanson <enkahe>, 2011-09-00: Is this possible...		44	04 - Low	Closed
12	Krist-Eddelauer	2011-10-10	Krist-Eddelauer <enkaed>, 2011-09-30: In the supplier's...		90	03 - Medium	Closed
8	Andreas Hermsanson	2011-12-27	Andreas Hermsanson <enkahe>, 2011-12-27: This needs to be...		102	03 - Medium	Closed
21	Andreas Hermsanson	2012-01-09	Andreas Hermsanson <enkahe>, 2012-01-09: Is this possible...		103	03 - Medium	Closed
28	Andreas Hermsanson	2012-01-16	Andreas Hermsanson <enkahe>, 2012-01-09: Is this possible...		104	03 - Medium	Closed
8	Andreas Hermsanson	2012-02-24	Add the profile option <enkahe>, 2012-02-24: This needs to be...		107	03 - Medium	Closed
	Andreas Hermsanson	2012-01-10	Andreas Hermsanson <enkahe>, 2012-01-10: This needs to be...		112	04 - Low	New
7	Per Nordlander	2012-01-30	Per Nordlander <enkanor>, 2012-01-03: To be reviewed...		123	03 - Medium	Closed
163	Andreas Hermsanson	2012-07-10	Andreas Hermsanson <enkahe>, 2012-03-07: GMI improvements...		128	04 - Low	Closed
7	Andreas Hermsanson	2012-04-04	Andreas Hermsanson <enkahe>, 2012-02-07: Implemented on PM...		134		Closed
40	Andreas Hermsanson	2012-03-16	Per Nordlander <enkanor>, 2012-02-03: As there is a risk that...		136	04 - Low	Closed
141	Andreas Hermsanson	2012-07-10	Per Nordlander <enkanor>, 2012-02-03: This needs to be...		137		Closed
	Per Nordlander	2012-02-03	Per Nordlander <enkanor>, 2012-02-03: Finish in KMD...		147	03 - Medium	Fixed

Description Attachments Linked Entities History

Summary: ...

Description: ...

Comments: ...

Defect 8 of 19 Server Time: 2012-09-03 18:26

Releases

Requirements

Test Plan / Lab

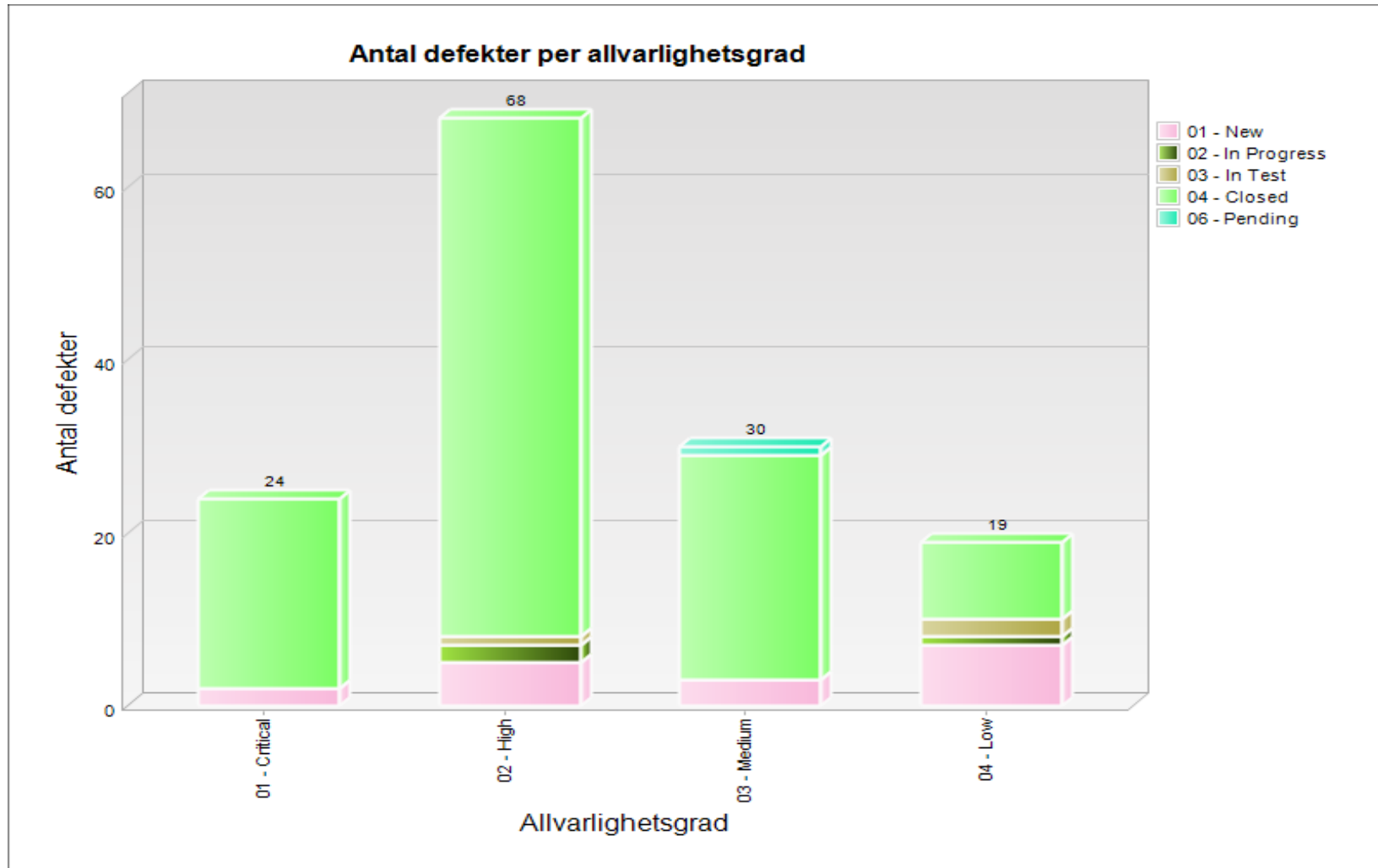
Defects

Analysis View

Uppföljning och kvalitet

- Identifiera intressenter och frekvens för uppföljning
 - Koordinera i möjligaste mån olika intressenters önskemål
- Eftersträva få nyckeltal för uppföljning
 - Nyckeltal som beskriver framfart (antal genomförda testfall i relation till antalet planerade) och kvalitet (antal defekter och deras allvarlighetsgrad)
 - Ska bidra till att bedöma risker inför release
- Testledare ta ägarskap av uppföljning och nyckeltal
- Framgångsfaktorer
 - Tydlig och kommunicerbar bild av projektets status
 - Anpassa detaljnivån på nyckeltalen
 - Nyckeltal på övergripande nivå för projektledare
 - Nyckeltal på detaljerad nivå (per affärsprocess, per team) för testledare
 - Beslut kring uppföljning och nyckeltal innan registrering av data!

Uppföljning och kvalitet



Exempel på en graf från HP Application Lifecycle Management

Releases

Requirements

Test Plan / Lab

Defects

Analysis View

Summering

- Erhålla tidig acceptans från verksamheten för framtida processer
- Verksamhetens acceptans av verktyget ALM
- Undvik bygga in tidsperspektiv i releasenamn om möjligt
- Rätt detaljnivå på krav och testfall i ALM
- Använd prioritering av krav och testfall i ALM
- Skapa vyer och spara som favoriter i ALM utifrån roller
- Beslut kring uppföljning och nyckeltal innan registrering av data
- Anpassa detaljnivån på nyckeltalen ut ifrån intressenter



Tack !